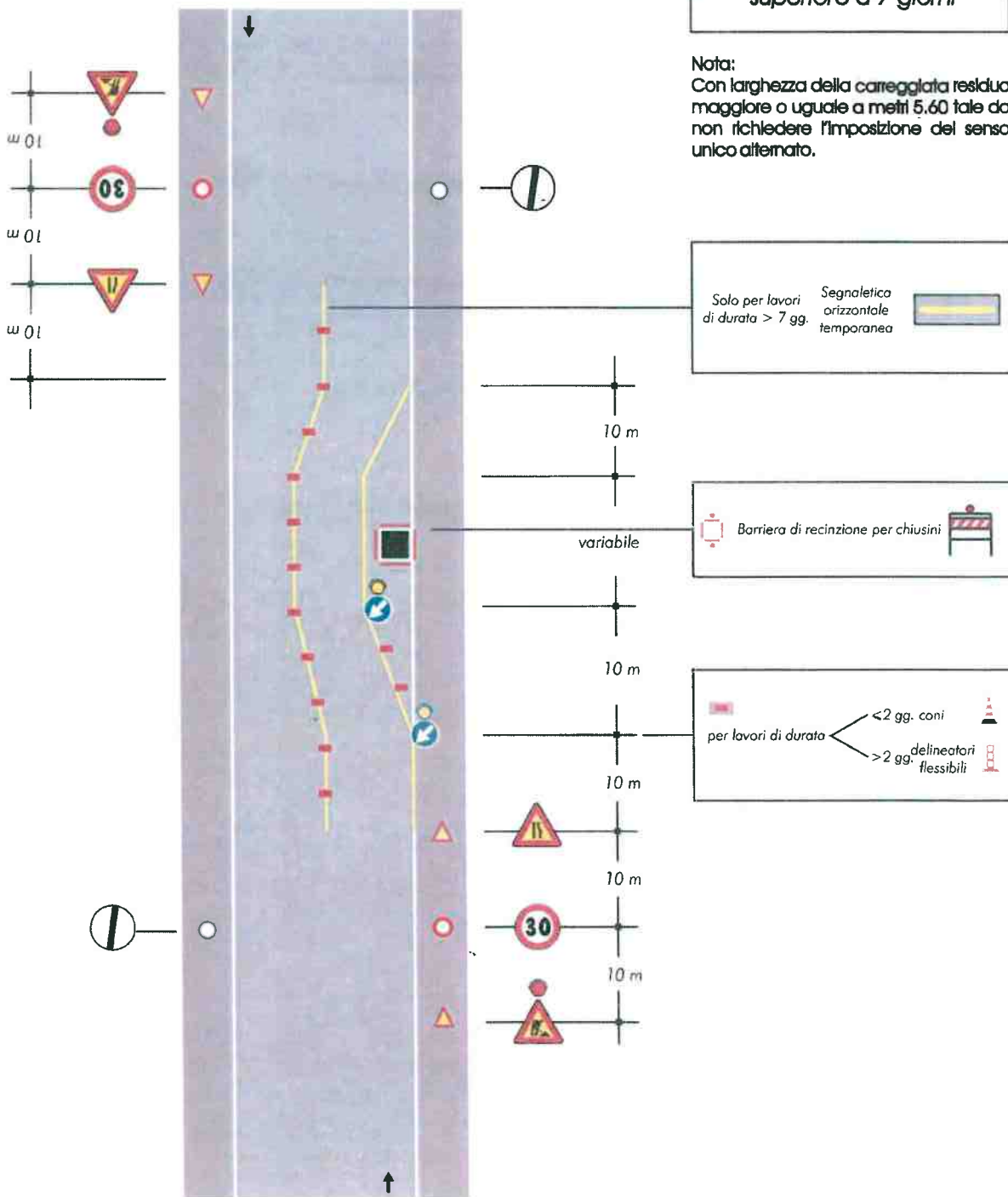


TAVOLA 74

Apertura di chiaviccotto, portello o tombino sul margine della carreggiata per lavori di durata superiore a 7 giorni

Nota:
Con larghezza della carreggiata residua maggiore o uguale a metri 5,60 tale da non richiedere l'imposizione del senso unico alternato.

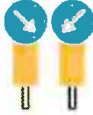


LEGENDA:

SEGNALETICA VERTICALE



(Fig. II 36 Art. 106 d.P.R. 495/92)
(Fig. II 84 Art. 122 d.P.R. 495/92)



(Fig. II 472 Art. 177d.P.R. 495/92)



(Fig. II 92/a Art. 122 d.P.R. 495/92)



(Fig. II 83/c Art. 122 d.P.R. 495/92)



(Fig. II 47 Art. 116 d.P.R. 495/92)



6 (Fig. II 92/a Art. 122 d.P.R. 495/92)



(Fig. II 83 Art. 122 d.P.R. 495/92)



(Fig. II 37 Art. 107 d.P.R. 495/92)



(Fig. II 90 Art. 122 d.P.R. 495/92)



(Fig. II 92/b Art. 122 d.P.R. 495/92)



(Fig. II 324 Art. 135 d.P.R. 495/92)



(Fig. II 90 Art. 122 d.P.R. 495/92)



(Fig. II 93/b Art. 122 d.P.R. 495/92)



(Fig. II 76 Art. 120 d.P.R. 495/92)



(Fig. II 36 Art. 106 d.P.R. 495/92)



(Fig. II 303 Art. 135 d.P.R. 495/92)

NB: dimensioni normali come da d.P.R. 495/92

CORRETTORE

1- Fig. II 80/c Art. 122 d.P.R. 495/92 (freccia)

2- Fig. II 47 Art. 116 d.P.R. 495/92 (divieto) ✓

3- Fig. II 37 Art. 107 d.P.R. 495/92 (stop) ✓

4- Fig. II 303 Art. 135 d.P.R. 495/92 (attraversamento pedonale) ✓

5- Fig. II 324 Art. 135 d.P.R. 495/92 (attraversamento ciclabile) ✓

6- Fig. II 93/a Art. 122 d.P.R. 495/92 (fine piste ciclabile-pedonale)

